



第8回

税に関する



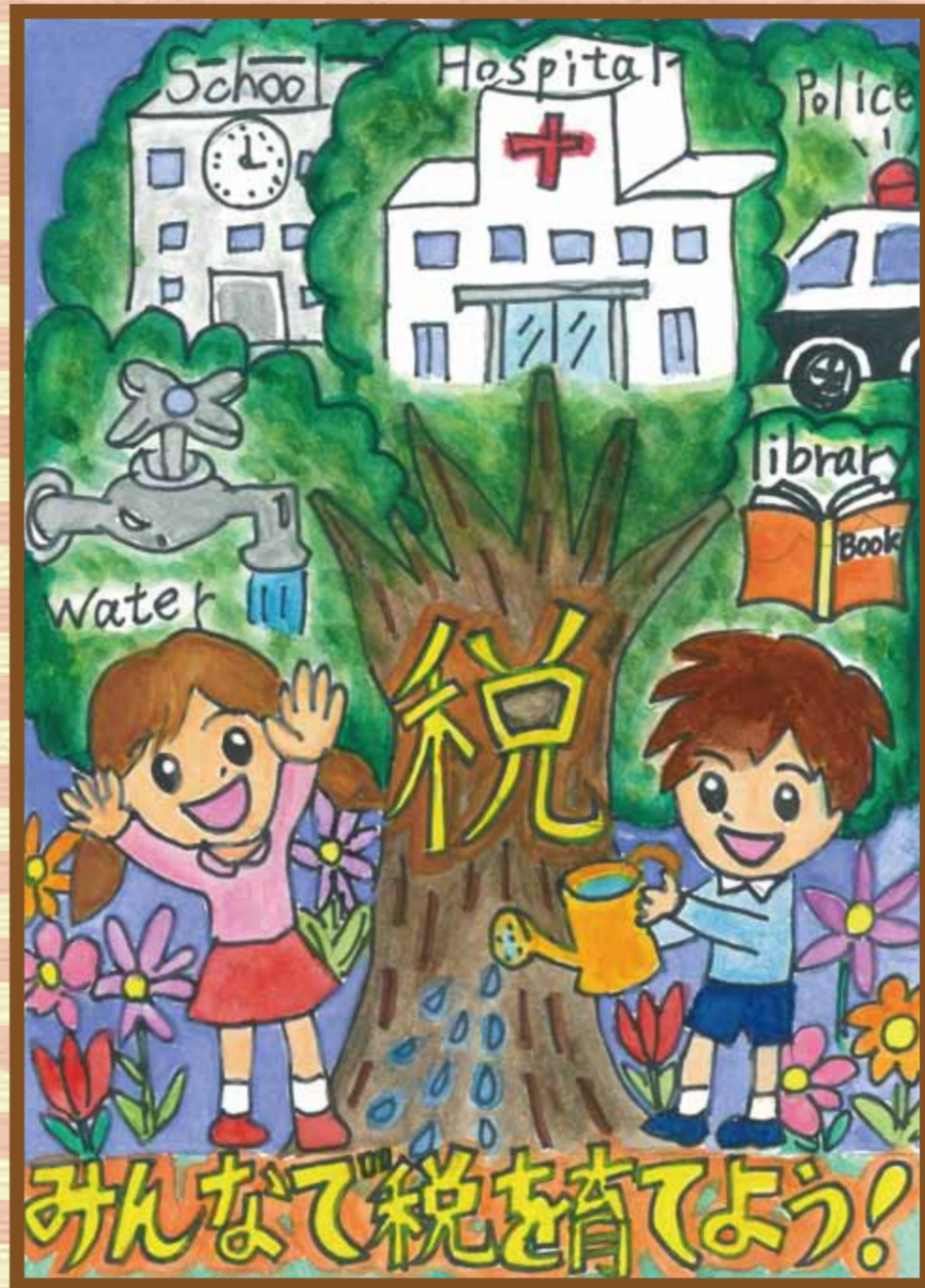
絵はがきコンクール

全国法人会総連合 女連協会長賞

岡山県女連協会長賞



玉島法人会
里庄町立里庄東小学校6年



児島法人会
倉敷市立赤崎小学校6年



倉敷法人会
総社市立神在小学校6年



西大寺法人会
岡山市立西大寺小学校6年



高梁法人会
高梁市立高梁小学校6年



真庭法人会
真庭市立遷喬小学校6年



新見法人会
新見市立思誠小学校6年



井笠法人会
笠岡市立中央小学校6年



岡山東法人会
岡山市立竜之口小学校6年



津山法人会
津山市立林田小学校6年



岡山西法人会
岡山市立第一藤田小学校6年



瀬戸法人会
備前市立日生東小学校6年



玉野法人会
玉野市立宇野小学校6年

2019

4	日	月	火	水	木	金	土
卯月		1	2	3	4	5	6
	7	8	9	10	11	12	13
	14	15	16	17	18	19	20
	21	22	23	24	25	26	27
	28	29	30				

5	日	月	火	水	木	金	土
皐月				1	2	3	4
	5	6	7	8	9	10	11
	12	13	14	15	16	17	18
	19	20	21	22	23	24	25
	26	27	28	29	30	31	

6	日	月	火	水	木	金	土
水無月							1
	2	3	4	5	6	7	8
	9	10	11	12	13	14	15
	16	17	18	19	20	21	22
	23	24	25	26	27	28	29
	30						

7	日	月	火	水	木	金	土
文月							1
	2	3	4	5	6		
	7	8	9	10	11	12	13
	14	15	16	17	18	19	20
	21	22	23	24	25	26	27
	28	29	30	31			

8	日	月	火	水	木	金	土
葉月							1
	2	3	4	5	6	7	8
	9	10	11	12	13	14	15
	16	17	18	19	20	21	22
	23	24	25	26	27	28	29
	30	31					

9	日	月	火	水	木	金	土
長月							1
	2	3	4	5	6	7	8
	9	10	11	12	13	14	15
	16	17	18	19	20	21	22
	23	24	25	26	27	28	29
	30						

10	日	月	火	水	木	金	土
神無月							1
	2	3	4	5			
	6	7	8	9	10	11	12
	13	14	15	16	17	18	19
	20	21	22	23	24	25	26
	27	28	29	30	31		

11	日	月	火	水	木	金	土
霜月							1
	2	3	4	5	6	7	8
	9	10	11	12	13	14	15
	16	17	18	19	20	21	22
	23	24	25	26	27	28	29
	30						

12	日	月	火	水	木	金	土
師走							1
	2	3	4	5	6	7	8
	9	10	11	12	13	14	15
	16	17	18	19	20	21	22
	23	24	25	26	27	28	29
	30	31					

2020	日	月	火	水	木	金	土
1	日	月	火	水	木	金	土
睦月							1
	2	3	4	5	6	7	8
	9	10	11	12	13	14	15
	16	17	18	19	20	21	22
	23	24	25	26	27	28	29
	30	31					

2	日	月	火	水	木	金	土
如月							1
	2	3	4	5	6	7	8
	9	10	11	12	13	14	15
	16	17	18	19	20	21	22
	23	24	25	26	27	28	29
	30						

3	日	月	火	水	木	金	土
弥生							1
	2	3	4	5	6	7	8
	9	10	11	12	13	14	15
	16	17	18	19	20	21	22
	23	24	25	26	27	28	29
	30	31					



一般社団法人 岡山県法人会連合会

法人会では租税教育活動の一環として、女性部会が主体となり、小学校を対象に「税に関する絵はがきコンクール」を全国的に実施しています。平成30年度の応募作品の中から、岡山県下13法人会の優秀作品をカレンダーにしました。